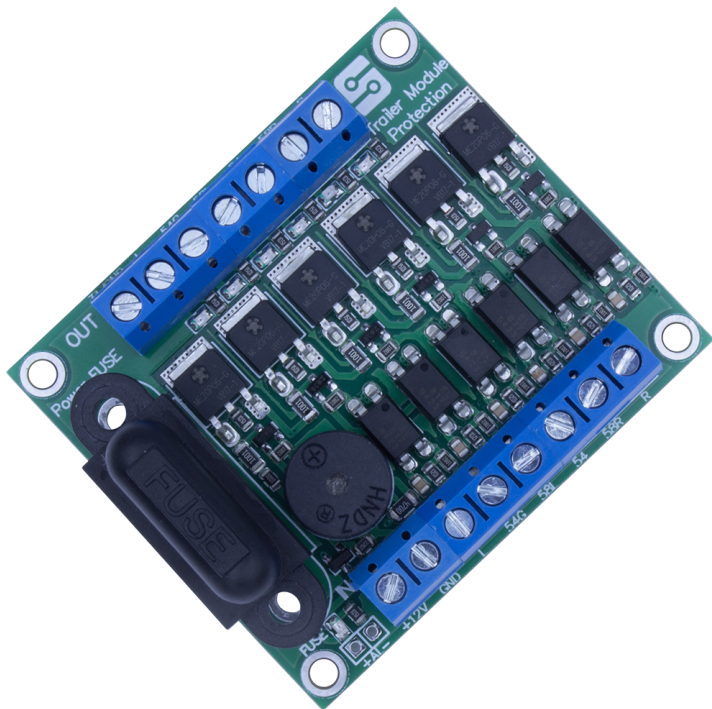




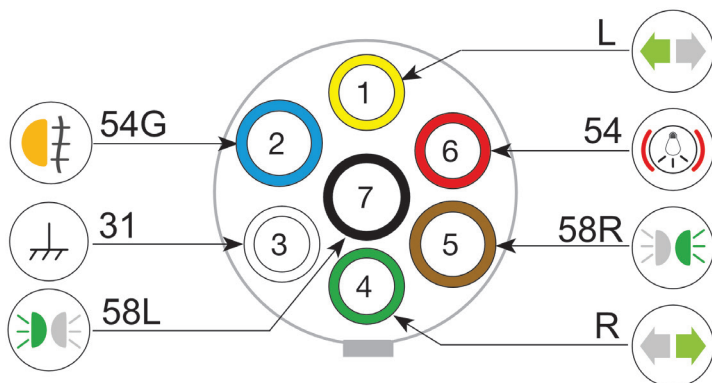
Trailer Module Protection

Модул за управление на светлините за ремаркета и каравани 12V с защита от късо съединение на изходите и звукова сигнализация № 11010093
www.sirius-pcb.com



Инструкции за инсталиране

1. Проверете свързването на щекера със 7 пина към държача на теглича.
2. Свържете проводниците на теглещия автомобил, захранващи задните светлини, в съответствие със схемата по-долу към проводниците на щекера – свържете белия проводник от щекера (31) към шасито на теглещия автомобил (земя).
3. Направете тест за правилно свързване чрез тестово устройство.
4. Затегнете проводниците, колкото е необходимо.



- 1 - **L** - Жълт - Ляв мигач
- 2 - **54G** - Син - Фар за мъгла
- 3 - **31/GND** - Бял - Земя
- 4 - **R** - Зелен - Десен мигач
- 5 - **58R** - Кафяв - Десен габарит
- 6 - **54** - Червен - Стоп
- 7 - **58L** - Черен - Ляв габарит

Устройството е предназначено за управление на светлините на ремаркета и каравани. Седемпиново, универсално модулно окабеляване за теглич. Пригодно за монтаж на широка гама автомобили, които имат система за сигнализация за изгоряла крушка. Модулът разполага със защита от късо съединение на изходите, звукова и светлинна индикация за изгорял предпазител.

Основни характеристики

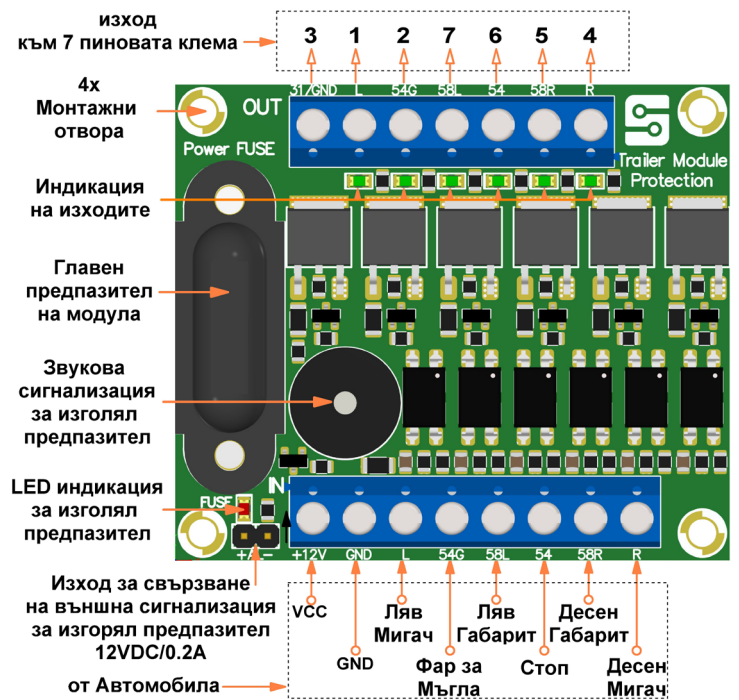
- Предназначено за автомобили с 12VDC инсталация
- Изцяло електронен модул, гарантиращ безшумна работа и изключително дълъг срок на експлоатация
- Защита от късо съединение на всеки изход
- Светодиодна индикация за изхода на всеки канал
- Светодиодна и звукова сигнализация за изгорял главен предпазител
- Максимално допустим ток за всеки канал: 4A
- Свързване на проводниците: винтови клеми
- Закрепване на модула: винтове 3mm
- Размер на платката: 60 x 52mm

Важно!!!

- Свързването на модула към автомобил е необходимо да бъде извършено от специалист, притежаващ нужните познания и спазване на всички необходими мерки за безопасна работа!
- Модулът разполага със собствен главен предпазител 10A!
- **Модулът няма защита от обратно включване на захранващото напрежение!**
- Важно е да се спазва поляритетът, в противен случай устройството ще дефектира!!!

www.sirius-pcb.com

Схема на свързване на устройството



При окъсяване на някой от изходите, окъсеният изход ще премине в режим на защита (за възобновяване работата на неговата работа е необходимо да бъде отстранено късото съединение и захранването към модула да бъде рестартирано). В случай че протичащият ток на късо съединение е по-голям от 10A, ще дефектира и предпазителът на устройството, светодиода **FUSE** и вграденият зумер на платката ще започнат да сигнализират.

Спрете захранването към модула, отстранете късото съединение, сменете предпазителя на платката и включете захранването отново.

www.sirius-pcb.com