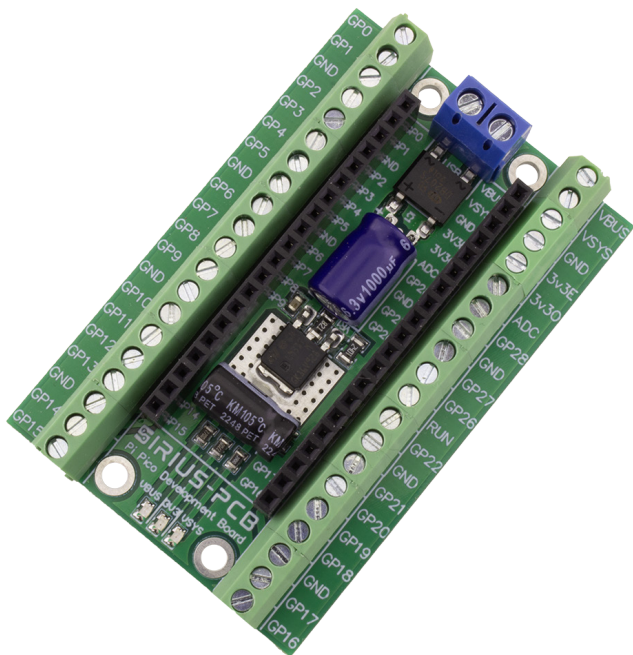




Pi Pico Development Board

№ 11010166
www.sirius-pcb.com



С помощта на Pi Pico Development Board могат лесно и бързо да се реализират Вашите проекти изградени на базата на **Raspberry Pi Pico RP2040** или **Ethernet Modules Raspberry Pi Pico**.

Прототипната платка разполага с:

- Куплунги за стандартно поставяне на **Raspberry Pi Pico RP2040** или **Ethernet Modules Raspberry Pi Pico** с растер 2.54mm
 - LED индикация за:
 - VBUS
 - 3.3V
 - VSYS
 - Два реда куплунзи със стъпка 3.5mm с изведени всички пинове за по лесен монтаж
 - Вграден изправителен и стабилизиращ блок осигуряващ DC 5V/1.5A
 - Клема за захранване AC/DC 7-12V с растер 5.0mm
 - Четири монтажни отвора за закрепване $\varnothing 3\text{mm}$
- Размери на платката: 70x52mm