

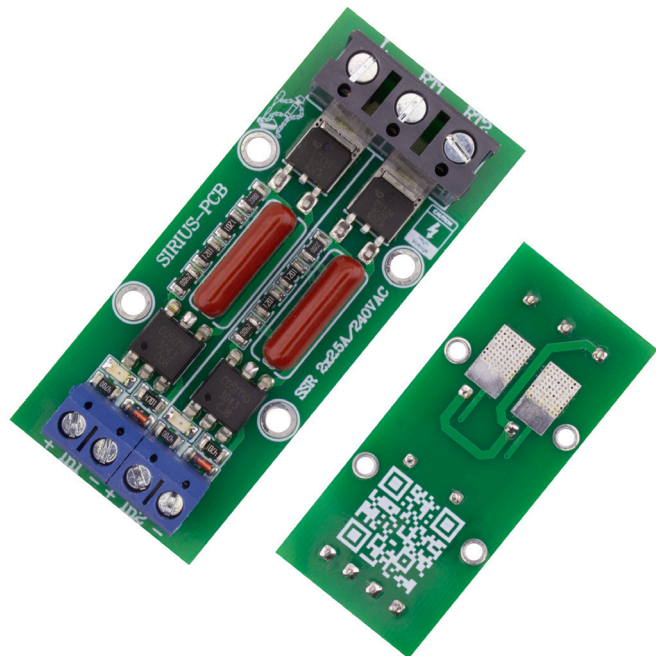


SSR 2x2.5A 240VAC

Двуканално електронно
променливотоково реле SSR 2.5A/240VAC

№11010156

www.sirius-pcb.com



Описание

- На клемма **In** се подава управляващо напрежение за всеки изход на SSR релето, наличието му се индикира от светодиодите **CH1** и **CH2**.
- Към клемма **L**, **RT1**, **RT2** се свързват консуматорите и се подава АС захранващо напрежение (желателно е в другия край на веригата да се монтира подходящ предпазител съобразен с консуматора).

Начинът на свързване е показан на фигурата вдясно.

• **Важно!!!**

При монтаж и работа с устройството да се спазват всички необходими мерки за безопасна работа с високо напрежение. Да се монтира от правоспособен електротехник!!!

SIRIUS-PCB Ви желае приятна и успешна работа с **SSR 2x2.5A/240VAC**

Основните предимства на **SSR 2x2.5A 240VAC** в сравнение с електромеханичните релета са:

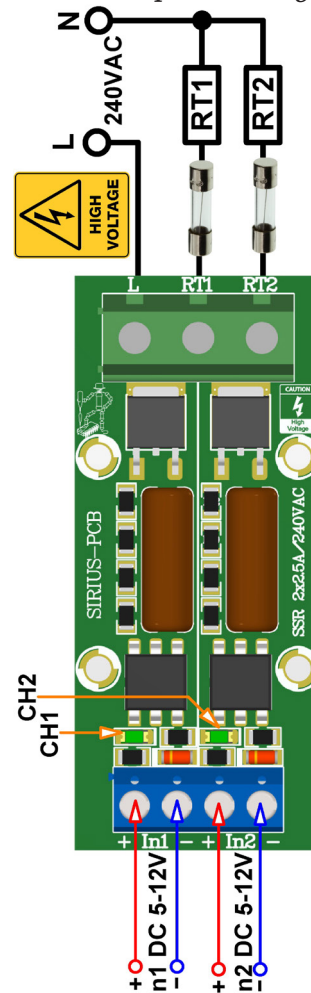
- Дълъг експлоатационен срок, който се дължи на липсата на механични контакти и подвижни части.
- Не съществуват проблемите от електрическото искрене при отваряне на механичните контакти и тези от треперенето им при затваряне.
- Надеждността е над 100 пъти по-голяма.
- Галванично разделено между управляващата и управляваната верига.
- Напълно безшумна работа.
- Липсата на бобина, чието магнитно поле би могло да смущава работата на близко разположени електронни схеми.
- Много по-добра издръжливост на удари и вибрации.
- По-малко време на задействане, тоест по-бързо включване и изключване на товара.

Основни параметри

- Модел: SSR 2x2.5A 240VAC
- Серия на релето: SSR
- Тип релето: полупроводниково
- Версия на релето: монофазно
- Брой канали: два
- Логическа съвместимост с логически елементи за CMOS, TTL, микропроцесори или аналогови вериги
- Превключване на товара: ZeroCross
- Управляващо напрежение: $5 \div 12$ VDC
- Максимален ток на изхода (в зависимост от работната температура на корпуса на SSR за активен товар): 2.5A
- Напрежение на комутация: 24 VAC \div 240 VAC
- Бързодействие: включване <20 ms, изключване <40 ms
- Индикация за управляващите сигнали: LED
- Работна температура: -30 °C до $+75$ °C
- Размер на платката: 29.5mm x 68mm

www.sirius-pcb.com

Примерна схема на свързване на устройството



www.sirius-pcb.com