

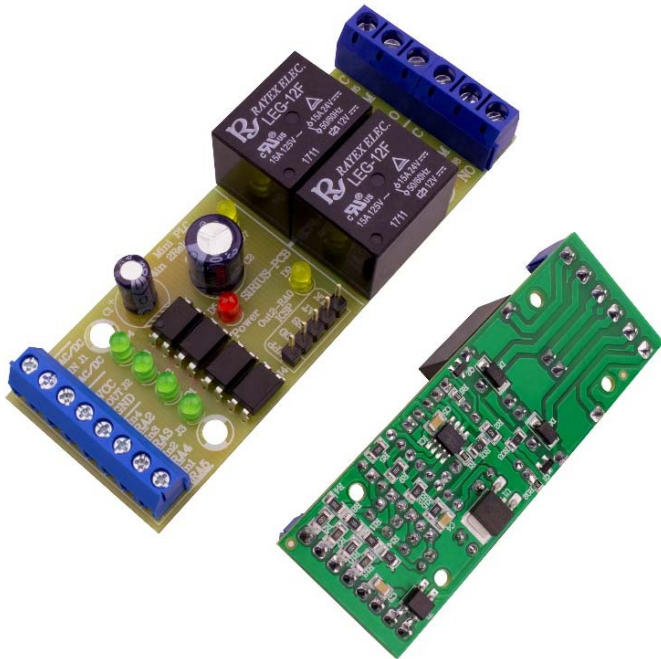


SIRIUS-PCB Ltd

www.sirius-pcb.com e-mail: office@sirius-pcb.com

Mini PLC 4in 2Relay Out 12F1572

№100861



Устройството представлява свободно програмируем контролер на базата на микроконтролер PIC12F1572-I/SN, с цифрови входове и релейни изходи.

Намира своето приложение при малки автоматизации като - управление на преси, електронен патронник, вибро-барабани, малки поточни линии и други устройства, които се нуждаят от малък брой цифрови входове и изходи.

Функции на Mini PLC 4in 2Relay Out

- 4 цифрови входа(12V÷24VDC) с обща маса
- 2 релейни изхода(250V 10A)
- Подходящ за датчици тип: PNP 12V
- Светодиоди за състояние на:
 - Входове
 - Изходи
 - Захранване
- Изход 12V за захранване на сензори и крайни изключватели
- Захранващо напрежение: 9VAC или 12VDC
- Куплунг за ICSP програмиране
- Размер: 83mm x 30mm
- Подходящ за монтаж в кутия за DIN шина – Z-103

Забележка:

В устройството има фабрично записан тестов фирмуер. При включване на захранване:

1. Релетата се включват и изключват последователно
2. Релетата се включват и изключват
3. При подаване на сигнал към IN1 се включва RELAY1
4. При подаване на сигнал към IN2 се включва RELAY2
5. При подаване на сигнал към IN3, се включва последователно RELAY1, RELAY2
6. При подаване на сигнал към IN4, се включва последователно RELAY2, RELAY1

Описание

- Клема J1 – захранване 9VAC или 12VDC
- Клема J2 – изход 12V за бутон, ключ, датчик, краен изключвател и др.
- Клема J3 (IN 1÷4) – цифрови входове 12V÷24VDC
- Рейка J4 – ICSP порт за програмиране
- Клема J5, J6 (RELAY 1, 2) – NO нормално отворен, NC нормално затворен, COM общ контакт на реле

Сигнализация:

- Светодиод D1 – състояние на вход IN1 (RA2)
- Светодиод D2 – състояние на вход IN2 (RA3)
- Светодиод D3 – състояние на вход IN3 (RA4)
- Светодиод D4 – състояние на вход IN4 (RA5)
- Светодиод D5 – наличие на захранване
- Светодиод D7 – състояние на изход RELAY1 (RA1)
- Светодиод D9 – състояние на изход RELAY2 (RA0)

