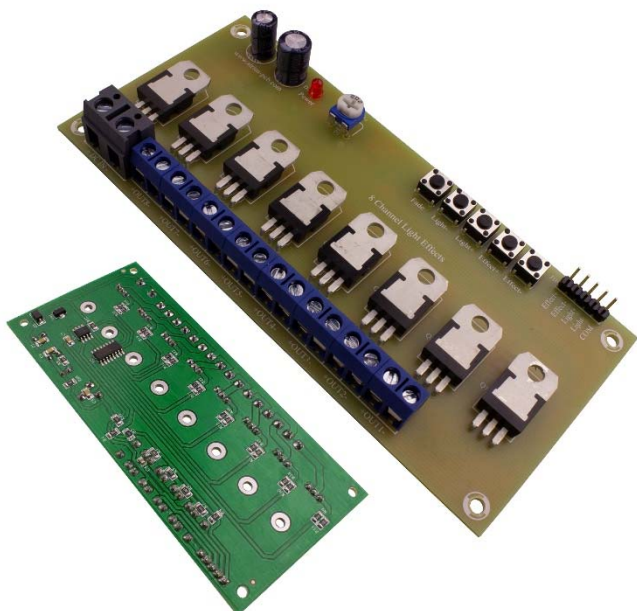




Light Effect 8ch

№100847



Устройството е изградено на базата на съвременен микроконтролер и представлява 8 канално устройство за светлинни ефекти.

Намира своето приложение за рекламни табели, парти осветление, дискотеки и др.

Функции на Light Effect 8ch

- 18 светлини ефекта
- Функция за плавно угасване на изходите
- Цикличен режим
- Рейка за външно свързване на бутони
- Триммер за регулиране на скоростта на ефектите
- Всички избрани настройки се запазват в енергонезависима памет на устройството
- Светодиодна индикация за включено захранване
- 8 канала
- Максимално допустим ток на канал (със радиатор): 4A
Захранващо напрежение: от 8V до 24V
Размер: 128mm x 60mm
- Подходящ алуминиев радиатор за охлаждане EV5 29mmx11.5mm с дължина 120mm.

Внимание!!!

При монтиране на допълнителен радиатор към устройството е необходимо да се използва изолационна втулка и изолационна подложка за TO220!!!

Описание

- 8 канално устройство за светлинни ефекти
- максимален ток за канал
 - без радиатор 1A
 - с радиатор 4A
- тример P1 – за настройване скоростта на ефектите
- към клемата J9 – се подава изправено и стабилизирано напрежение от 8V÷24V DC
- на клемите от J1÷J8 – се включва осветителни тела (пр. едноцветна светодиодна лента, или лампа 12V)
- към клемата J10 – могат да бъдат включени външни бутони

- червен светодиод D2 (PWR) – включено захранване

Програмиране (с кратко натискане на бутон):

- бутон S1 (Fade) – активиране/деактивиране на функцията плавно угасване
- бутон S2 (Light-) – намаляване на осветеността с 8%
- бутон S2 (Light+) – увеличаване на осветеността с 8%
- бутон S4 S2 (Effect-) – преминаване на предишен ефект
- бутон S5 S2 (Effect+) – преминаване на следващ ефект

Ефекти:

- от 1-ва до 17-та позиция са единичните ефекти
- на 18-та позиция е цикличният режим, като сменя ефекта си на всеки 5 секунди

Сигнализация

Примерна схема на свързване на устройството с LED лента

